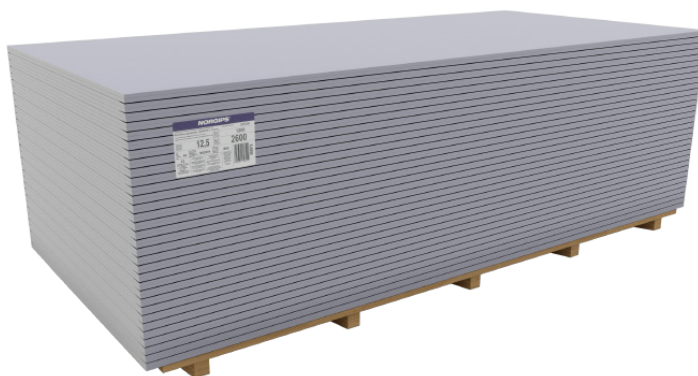


# NORGIPS S ACOUSTIC SUPER 12,5 mm DFH2IRE típus

**NORGIPS®**

Hangszigetelő gipszkarton lemez



## A TERMÉK LEÍRÁSA

Hangszigetelő gipszkarton lemez, amelynek a hosszabbik éle kartonnal van bevonva és lapított, a rövidebb pedig egyformára vágott. A lemez gipszmagja megnövelt sűrűségű, üvegszállal erősített, és hidrofób anyagot (paraffint vagy szilikont) adnak hozzá.

Szín - kék karton piros feliratokkal.

## ALKALMAZÁS

A lemezt olyan helyiségekben való használatra tervezték, ahol a relatív páratartalom meghaladhatja a 70%-ot, de nem lehet több mint 85%, napi 10 óránál nem hosszabb ideig. A maximális alkalmazási hőmérséklet 50°C.

A lemezt válaszfalak és előtétfalak burkolataként, falburkolatként, álmennyezetként és tetőterek beépítéséhez használják, fokozott hangszigetelésű, valamint meghatározott tűzállóságú válaszfalak (max. EI 180-ig) kialakítására.

## MŰSZAKI PARAMÉTEREK

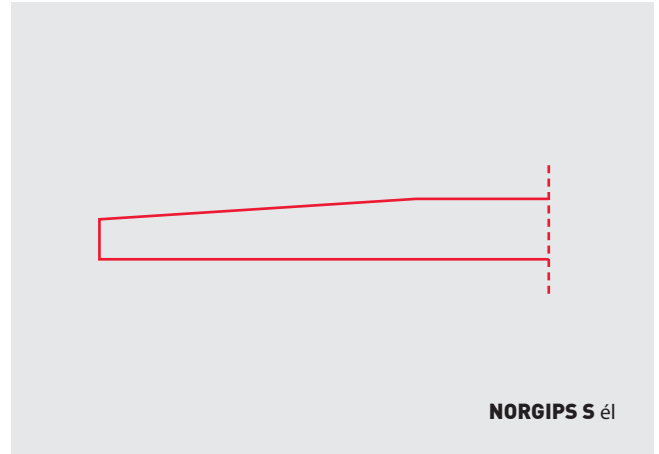
Élfajta	NORGIPS S
Tűzvédelmi osztály	A2-s1, d0
Hajlítószilárdság [N]	
hosszanti irány	≥725
kereszt irány	≥300
Felületi keménység - bemélyedés átmérője [mm]	>15
A gipszmag sűrűsége [kg/m <sup>3</sup> ]	≥800
Páradiffúziós ellenállás [μ]	10
Teljes vízfelvétel [%]	≤10
Felszíni vízfelvétel [g/m <sup>2</sup> ]	220
Hővezetési tényező [λ]	0,25 W/(m*K)



Lemez + Profil + Massza + Tartozékok = NORGIPS megoldás

## ELŐNYÖK

- **Hangszigetelés.** Nagy tömegének és speciális adalékanyagainak köszönhetően a termék jobb paraméterekkel rendelkezik, javítva a válaszfal hangszigetelését.
- **Tűzgátló.** Magjában üvegszálat tartalmaz, amely magas hőmérsékletnek kitéve növeli a gipszmag kohézióját.
- **Impregnált.** Az impregnálásnak köszönhetően a lemezek csökkentett vízfelvételű tulajdonságai vannak.
- **Fokozott ellenállóképeség.** A lemezt olyan speciális alkalmazásokhoz tervezték, ahol nagyobb szilárdságra és megnövelt felületi keménységre van szükség.
- **S él.** A hosszanti él ellapítása megkönnyíti a lemezek illesztésének befejezését. A megfelelő profilnak, valamint a Norgips hézagoló masszák és hézagoló szalagok használatának köszönhetően maximális szilárdságú fugát érhetünk el.



## MÉRETEK ÉS CSOMAGOLÁS

Vastagság (mm)	Szélesség (mm)	Hosszúság (mm)	Mennyiség egy raklapon		Tömeg [kg/m <sup>2</sup> ]	
			(db)	(m <sup>2</sup> )	1 m <sup>2</sup>	Raklap
12,5	1200	2000	64	153,60	11,7	1797
12,5	1200	2600	64	199,68	11,7	2336
12,5	1200	2600	32	99,84	11,7	1168

## ÚTMUTATÁSOK

A NORGIPS gipszkarton lemezeket a NORGIPS rendszer ajánlásainak megfelelően kell használni.

Tárolás: A lemezeket sík felületen, lehetőleg raklapon kell tárolni. Óvni kell a nedvességtől. Szállítás az építkezésen: a gipszkarton lemezeket a vágott élükkel függőlegesen szállítjuk.

## TOVÁBBI INFORMÁCIÓK

Szabvány: PN-EN 520+A1:2012 „Gipszkarton lemezek. Fogalommeghatározások, követelmények és vizsgálati módszerek.”

A teljesítménynyilatkozatok a [www.norgips.hu](http://www.norgips.hu) weboldalon érhetők el.

## NORGIPS sp. z o.o.

ul. Raclawicka 93, 02-634 Varsó, PL

[www.norgips.hu](http://www.norgips.hu)

Az ebben a tájékoztatóban szereplő adatok csak termék-leírások. Ezek általános iránymutatások, amelyek ismereteinken és tapasztalatainkon alapulnak, és nem vonatkoznak konkrét alkalmazásokra. Folyamatosan javítjuk és fejlesztjük a cégünk által kínált termékeket,

fenntartjuk a jogot a paraméterek előzetes értesítés nélküli megváltoztatására.

A bemutatott adatok nem képezhetik semmilyen követelés alapját. Kérdések esetén lépjenek kapcsolatba a Norgips műszaki osztályával / a Norgips képviselőjével.